

VEF KLEINBAHN VERDEN - WALSRODE e.V.

Museumsbahn Verden/Aller - Stemmen

VEF Monatsbrief September 2023

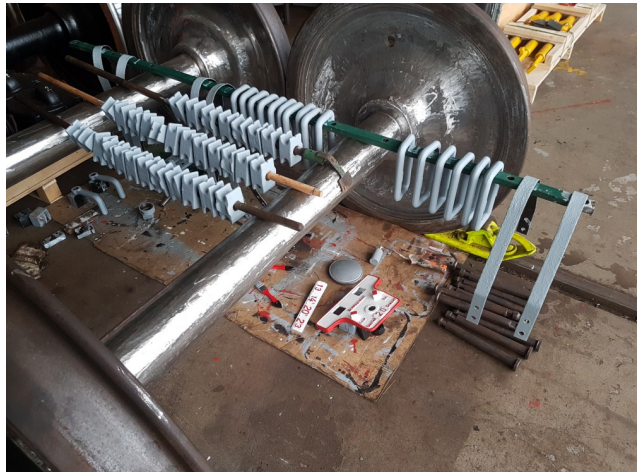
Liebe VEF-Mitglieder, Freunde und (potentielle) Unterstützer:

- Am **3. Oktober** findet unser **letzter Fahrtag in dieser Sommersaison** statt. Es gibt wieder einen **teilweisen Schienenersatzverkehr** zwischen Neddenaverbergen und Stemmen und zugleich eine **Busverbindung von und zur Böhmetalbahn** nach Altenboitzen. Möglich sind Hin- und Rücktouren an einem Tag und auf beiden Strecken ab 11.00 Uhr ab Verden oder Vorwalsrode oder einfache Fahrten jeweils ab 11.00 und 14.30 Uhr ab Verden oder Vorwalsrode.
- Für die **Reparatur des defekten Grabendurchlass** und dessen Finanzierung zeichnet sich allmählich eine Lösung unter Beteiligung der VEF ab. Die **Nikolausfahrten** werden in diesem Jahr aber mit an Sicherheit grenzender Wahrscheinlichkeit **nur bis Neddenaverbergen** gehen und Anpassungen an Konzept und Fahrzeiten erfordern.
- Für den **Güterwagen 154 "Oppeln"** werden **Tausch-Federschaken** vorbereitet, die **Aufarbeitung der Bremse** schreitet voran, die **Puffer** am Verdener Ende und die Zughaken sind wieder **montiert**.
- Am **Personenwagen Nr. 67** werden **korrodierte Wandbleche im Bodenbereich instandgesetzt**, beide Radsätze sind fertig für die Rissprüfung.
- **Sämtliche Bahnhöfe und Bahnsteige** wurden im Laufe des Septembers nochmal **komplett freigemäht**.

Für die Bereiche Werkstatt, Infrastruktur, Fahrbetrieb und die Bewirtung am Bahnhof Stemmen freuen wir uns über weitere Unterstützung. Freiwillige bitte melden bei **Dennis Mellerowitz** (Kontakt siehe unten) oder **Kurt Weinholz** (0175 5550070).



Restaurierte Puffer montiert am Verdener Ende von G 154.



Tausch-Federschaken und -Schakensteine für G 154.



VEF-Fahrzeuge: Vorne Wg. 67 während der Blecharbeiten.



Diesellok 262 am komplett freigemähten Bahnhof Stemmen.

Verdener Eisenbahnfreunde Kleinbahn Verden-Walsrode e. V. (www.kleinbahnexpress.de, auch auf Facebook und auf Instagram) Vereinsregister VR 180201 AG Walsrode Steuer-Nummer 48/210/03618 FA Verden

Kontakt: info@kleinbahnexpress.de, 1. Vors. Dennis Mellerowitz (verdennis@gmx.de, 0152 03457165 abends oder WhatsApp), Bankverbindung: Kreissparkasse Verden IBAN DE 31 2915 2670 0013 2021 30 BIC BRLADE21VER
Mitglied im VDMT „Verband Deutscher Museums- und Touristikbahnen“